

## AGENDA

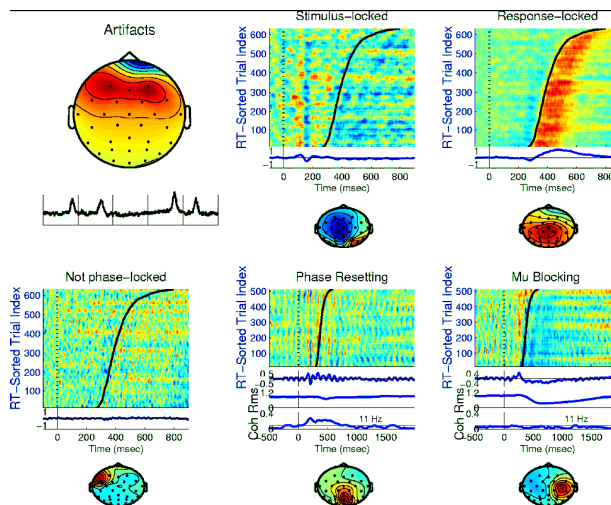
"QEEG y neuroterapia", workshop avanzado:

**AIC, Significado funcional de los CIs, TDAH, Legastenia, Psicosis, T. Bipolar, NFB avanzado y tDCS.**

**Lugar:** Fundación Brainmech - Edificio Godoy - Avenida Teniente Montesinos, 10 - 8ªC.

Espinardo 30100 (Murcia)

[www.brainmech.org](http://www.brainmech.org)



<b>DÍA 22 Feb.</b>	
8:30 - 9:15 h	Separación de fuentes independientes. Análisis de componentes principales o ACP. Análisis de componentes independientes o AIC. Concepto de independiencia.
9:15 - 10:15 h	Independencia en comparación con la falta de emparejamiento. Distribución Super Gaussiana. Bases Matemáticas
10:15 - 10:30 h	<b>Café</b>
10:30 - 11:15 h	Aplicación del AIC a la corrección de artefactos. ACI en PRAD. ACI aplicado a colecciones de PRAD
11:15 - 12:15 h	Validez y confiabilidad de las mediciones de variables psicológicas. Repaso y revisión de conceptos EEG y ERP básicos
<b>12:15 - 13:30 h</b>	<b>Almuerzo</b>
13:30 - 14:30 h	Campo eléctrico y potencial eléctrico. Espigas de Ka/Na y Ca. Potenciales Post-sinápticos
14:30 - 15:15 h	Neuronas como Dipolos Eléctricos. Dipolos corticales
15:15 - 15:30 h	<b>Café</b>
15:30 - 16:30 h	Solución Feed-forward. Solución Inversa. LORETA y s-LORETA
16:30 - 17:30 h	Dos formas de calcular los generadores de los ritmos cerebrales Aproximación Dipolar

<b>DÍA 23 Feb.</b>	
8:30 - 9:15 h	Funciones de las diferentes áreas corticales
9:15 - 10:15 h	Corteza Parietal Inferior Corteza Temporal Inferior
10:15 - 10:30 h	<b>Café</b>
10:30 - 11:15 h	Corteza Motora Suplementaria
11:15 - 12:15 h	Corteza Cingular Anterior
<b>12:15 - 13:30 h</b>	<b>Almuerzo</b>
13:30 - 14:30 h	Significado funcional de los CIs en las tareas GO/NOGO
14:30 - 15:15 h	Diseño experimental y PRADs
15:15 - 15:30 h	<b>Café</b>
15:30 - 16:30 h	Componentes Independientes o CIs. Modelo teórico
16:30 - 17:30 h	Repaso y revisión trastornos cerebrales: TDAH, Dislexia, ansiedad ...

<b>DÍA 24 Feb.</b>	
8:30 - 9:15 h	¿Qué disfunciones cerebrales pueden asociarse al TDAH? Clasificación de los problemas mentales. DSM-IVR. Patrones conductuales
9:15 - 10:15 h	Factores Genéticos Factores Ambientales Estudios de Neuroimagen EEG espontáneo
10:15 - 10:30 h	<b>Café</b>
10:30 - 11:15 h	PRADs atención PRADs memoria de trabajo PRADs operación de compromiso de información PRADs inhibición PRADs monitoreo de conflictos PRADs comparación con pacientes esquizofrénicos PRADs comparación de niños y adultos con TDAH
11:15 - 12:15 h	Hipótesis dopaminérgica del TDAH Tratamiento farmacológico Tratamiento conductual y NFB
<b>12:15 - 13:30 h</b>	<b>Almuerzo</b>
13:30 - 14:30 h	Trastornos de la lectoescritura
14:30 - 15:15 h	Dislexia y legastenia
15:15 - 15:30 h	<b>Café</b>
15:30 - 16:30 h	CIs afectados en la dislexia CIs afectados en la legastenia
16:30 - 17:30 h	Abordaje terapéutico de los trastornos de lecto-escritura

<b>DÍA 25 Feb.</b>	
8:30 - 9:15 h	Neurofeedback Avanzando
9:15 - 10:15 h	Cuando usamos NFB Sujetos que aprenden selectivamente a regular su actividad Mu Bases del NFB Historia del NFB
10:15 - 10:30 h	<b>Café</b>
10:30 - 11:15 h	¿Cómo seleccionar el protocolo de NFB? Protocolos de activación y relajación Principio "Bulldozer": pasos para definir un buen protocolo de NFB Protocolos de NFB de Relajación Protocolos de NFB de Activación
11:15 - 12:15 h	Meta-Análisis de NFB

	Entrenamiento Beta en TDAH
<b>12:15 - 13:30 h</b>	<b>Almuerzo</b>
13:30 - 14:30 h	Estimulación transcraneal con corriente continua (tDCS)
14:30 - 15:15 h	Bases de la estimulación cerebral Historia de la electroestimulación cerebral Modelo teórico Complejidad de las neuronas piramidales
15:15 - 15:30 h	<b>Café</b>
15:30 - 16:30 h	Potenciales corticales lentos PME como medición de la excitabilidad neuronal Efecto de la polarización transitoria rápida Duración de los efectos tDCS Receptores NMDA
16:30 - 17:30 h	Efectos del tDCS sobre los PRAD cognitivos Tratamiento y aplicación con tDCS de pacientes con ICTUS y TIAs. Tratamiento del autismo con tDCS Tratamiento del TDAH con tDCS

<b>DÍA 26 Feb.</b>	
8:30 - 9:15 h	Esquizofrenia y trastorno bipolar
9:15 - 10:15 h	Los 4 pasos para desarrollar pruebas de laboratorio diagnósticas para mejorar el diagnóstico en psiquiatría DSM-IVR: Patrones de conducta
10:15 - 10:30 h	<b>Café</b>
10:30 - 11:15 h	PRADs PRADs: P50 PRADs: P2 visual PRADs: N170 PRADs: MMN PRADs: P3b PRADs: N400 PRADs: P3 NOGO PRADs: CNV
11:15 - 12:15 h	PRADs: Comparación entre diferentes trastornos mentales Cls PRAD para discriminar entre: TDAH, Esquizofrenia, T. Bipolar y sujetos Sanos
<b>12:15 - 13:30 h</b>	<b>Almuerzo</b>
13:30 - 14:30 h	Estudios de RNM y Estudios de RNMf Hipótesis dopaminérgica Modelo neurofisiológico
14:30 - 15:15 h	Examen
15:15 - 15:30 h	Evaluación del curso
15:30 - 16:30 h	Despedida y recogida de certificados de asistencia